

地產金頁

明報

星期四周刊 MING PAO THURSDAY SUPPLEMENT

樹林屋

城市邊緣的一片藍天下



**E9區最平最貴
盡在 Morningside**



大屋的外牆採用了赭色磚，配合着圍繞四周的草原和稻田。圖為樹林屋的側面



樹林屋

城市邊緣的一片藍天下

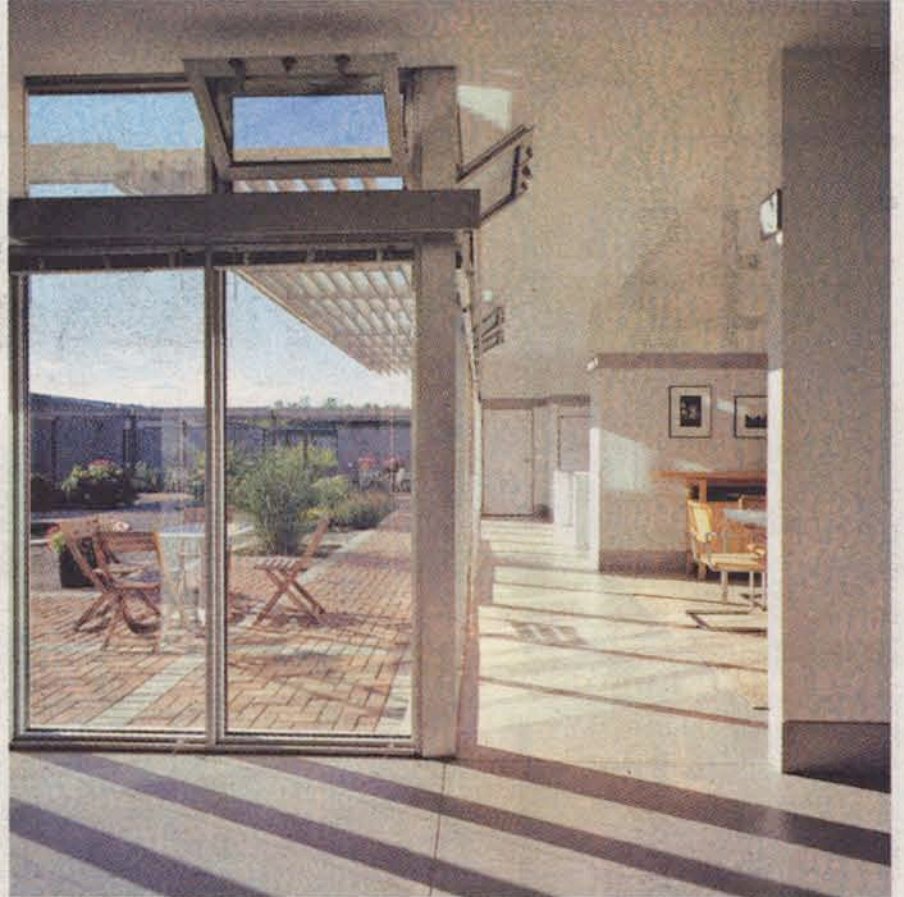
這是一間非一般豪宅。它的華麗不在於它有否雙車房三車房、廚房工作枱是否花崗岩、櫥櫃是否意大利入口。它的價值，是在於頭頂一片蔚藍的天、背後一片清幽的樹林、四面圍繞的廣闊平原、還有淙淙的泉水聲、以及那一口於市區中不能吸到的清新空氣。市區內即使更貴的豪宅，亦肯定沒有如此的一片大自然「隨屋附送」。美麗的天然資源，畢竟是無價的。

這間大屋有名稱，叫「樹林屋」(Woodside House)。顧名思義，此屋建於樹林旁邊，佔地49畝，叫價\$146萬。地點位於Vittoria鎮，於Hamilton西南面的Simcoe市中，鄰近伊利湖(Lake Erie)。若從密西沙加出發，全程大約120公里，需要大概1個半小時。這一帶地區於19世紀為首批英國殖民者所登陸開發，他們帶進了農業技術，開拓了這範圍的發展。近數十年來，愈來愈多城市人進來建築度假屋，成為了受歡迎的安省度假地點，另外更有不少退休人士選擇前來置業居住，盡情享受這兒的悠閒郊區生活。若有到過伊利湖遊覽的讀者，都會知道這一帶的風景的確很漂亮。湖畔有漂亮的沙灘，附近一大片煙葉田、人蔘棚、花生場、溫室植物工場、栽種有機椰菜及粟米的田園等，景色令人心曠神怡。

▼夜幕漸漸低垂，樹林屋又處於一片漆黑寧靜中。這處方圓幾十畝均是住戶的私人空間，私隱要幾多有幾多。



▼採用巨型落地玻璃代替牆壁，使大量天然光線可以滲入屋內。



建築世家心血結晶

樹林屋的設計者希芙(Heather Dubbeldam)為多倫多有名的建築師，擁有屬於自己的建築公司Dubbeldam Design Architects，而最近她於Gladstone Hotel的一項酒店設計更贏取了《加拿大室內設計雜誌》的獎項。最特別之處，是希芙的父親亦為建築師，母親則為設計師，可謂「建築世家」。而這屋的設計靈感，則源自希芙父母兩人對於大自然的鍾愛。他們所想要的，是一間可以讓他們跟四圍環境連貫起來、讓人充分感受到大自然的舒適住宅。於是他們於2001年選擇了這地點，並參與女兒的設計過程，一同建設了這間樹林屋，兩夫婦並一直入住了5年至今。因此，這大屋真是一項家庭作品呢！

簡約為主 自然至上

樹林屋建於一片牧場地，正如其名，旁邊有一片樹林。顏色平和、空氣清新，位置亦是自成一國的一片私人小天地，寧靜非常。面對着如此漂亮的自然景色，希芙於設計屋宇的過程中更要特別考慮到，如何可於建築用料及運作系統上，把對環境的影響減至最低。而建屋材料亦是盡量於視覺上都配合

圍繞的大自然，例如住宅外牆選用了接近沙石顏色的磚塊，用以配合屋外布滿大麥及和乾草的遼闊原野，讓屋宇得以融入四周圍繞的自然景致。而圍繞屋外的圍欄以及庭園的棚架，均採用了粗糙、未經刻意細刻的木材，跟建築物的線條外形形成對比之餘，亦帶出不修飾的自然美。屋裏的牆壁則一律採用純白色，地板則為淺灰。窗框則是簡潔的鐵框，全

▲透過落地玻璃門，內外連成一線，客廳彷彿伸延至室外。



◀樹林屋的背面有美麗的花叢、圓形的漂亮陽台。荷葉池、簷篷及紅磚地，活像共管屋苑的



▼踏上石磚小路可以遊覽屋外蔬菜園。園外有牆欄圍繞，使住戶更有安全感。



▼於飯廳透過落地玻璃，可以直接望到庭園景色，造出更廣闊的視覺效果。



屋設計一致地不花巧，全部以淡淨色、簡約及樸素為主題，可謂內外一致。

別浪費了天然資源

建築物的外形設計呈「L」形，有巨型的落地窗戶，讓住戶可以無遮無擋望出庭院，而中間則以鋪了石磚的通道連結，感覺就好像把室內空間伸延到屋外一樣，內外連成一線。而巨型落地窗戶以及屋前的天窗讓充足的天然光線進入之餘，更容讓空氣自然地流通，造成一個既涼快又環保的冷凍系統。至於暖氣方面，則靠埋於地底的4,000呎長發熱管，為住戶提供熱能之餘，亦毫不阻礙翻騰。潔淨的食水則來自地下泉水，而用來灌溉植物的水，則是抽自屋前的池塘。

此外，屋苑範圍裏面亦備有車房、工作間、盆栽棚園圃、桌球室游泳池、曬日光浴的陽台，以及桌球室等度假屋式的獨立設施，而外面則有一片蔬菜園圍繞。這蔬菜園面積不算太大，然而泥土卻肥沃非常，每年夏天至初秋都不斷生產出極多蔬果，份量非常豐富呢！吃着自己栽種的農作物，相信又是別有一番風味。

郊野中的私人空間

讀者或會問，一間建於如此郊野地區的大屋有什麼好？最明顯的便是「私隱一流」。樹林屋所處於的Vittoria Road，其實不過是一條平凡的郊區公路，兩旁有草原及叢林，經過的人，必然萬萬都想不到裏面原來藏有一棟如此現代化的建築物！而大屋的土地四圍亦有一排排樹木圍繞，製造出天然的屏風，讓住戶有安全，人於外面公路駕車經過時，亦大概只會看見大屋的一角；若要駕車進入的話，則要通過屋前池塘旁邊的唯一通道，方能進入物業地皮範圍，這樣隱密的豪宅，大概是娛樂圈名人會喜歡選擇吧？身處於一望無際的遼闊草原中，全是你和伴侶的私人空間，夜深了，望出窗外四處沉靜墨黑一片，就只有抬頭的一片星空。如此的情調，城市人大概只於當年「北美大停電」一役方才勉強感受過吧！



▲飯廳旁有寬闊的廚房，且具備充裕的工作枱空間。設計簡潔樸素，乾淨俐落。

樹林屋小檔案

- 設計師：Heather Dubbeldam (Dubbeldam Design Architects)
- 地址：57 Vittoria Road, St. Williams, ON
- 設備：4睡房、4浴室、大型待客廚房、雙車房、庭園、花園、工作間、游泳池、49英畝草原
- 地稅：\$4,907.00
- 資料提供：Chestnut Park Real Estate (Karen Wherry, karenwherry@chestnutpark.com)
Royal LePage Realty (Linda Bonadeo-Boll, lboll@royallepage.ca)